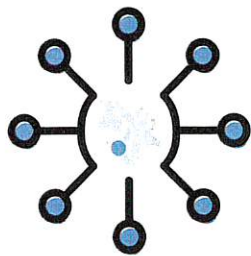


魅力を
ギュッと!

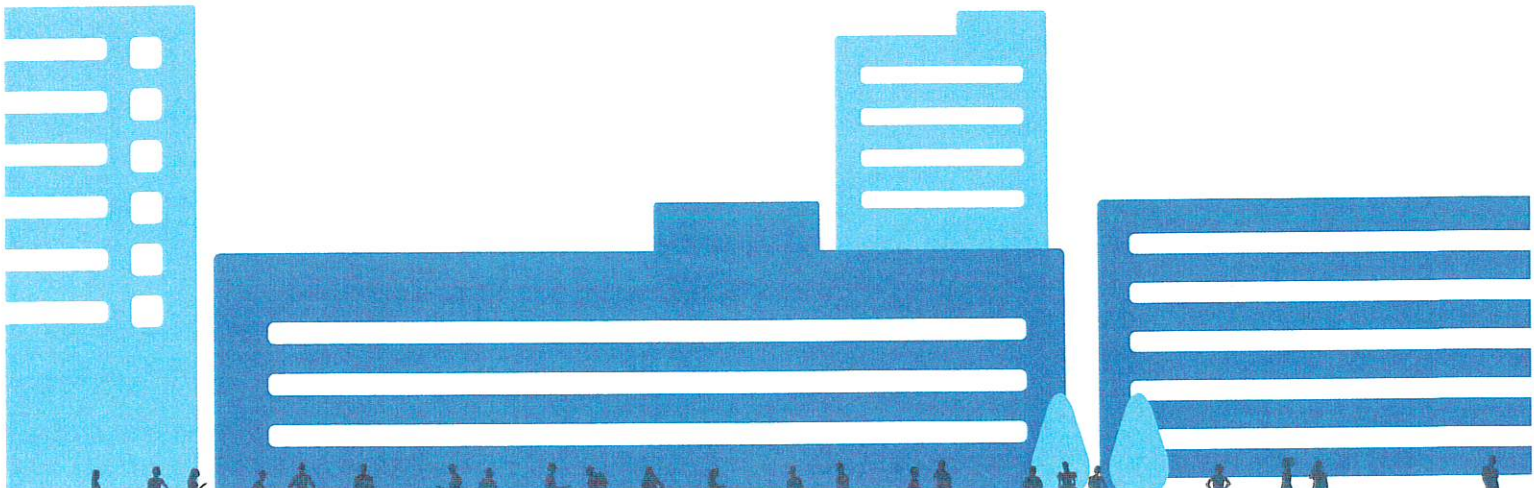
変 わ る !
豊 か に !
癒 や す !
集 ま る !
楽 し む !



COMPACT CITY + NETWORK

WAKAYAMASHI

和歌山市駅周辺活性化計画





COMPACT CITY + NETWORK
WAKAYAMASHI
和歌山市駅周辺活性化計画

紀ノ川

和歌山市駅

南海本線

↑至なんば

JR阪和線

JR紀勢本線

本町認定こども園
こども総合支援センター

和歌山信愛大学
教育学部(仮称)

学生数 **320名**

- 3
- 4
- 12
- 14
- 15
- 16

- 1
- 2
- 7

- 和歌山市 市民会館
- 市民図書館

伏虎義務教育学校

- 5

市堀川

友田町四丁目
再開発ビル

和歌山駅

和歌山市役所

- 8
- 17

北汀丁再開発ビル

- 9

- 6

和歌山城

和歌山県立医科大学
薬学部

学生数 **600名**

●和歌山県庁

- 11

東京医療保健大学
和歌山看護学部

学生数 **360名**

市民文化交流センター

○リノベーション事業化物件 10

※バス・計画内容は予定であり、今後変更の可能性があります。



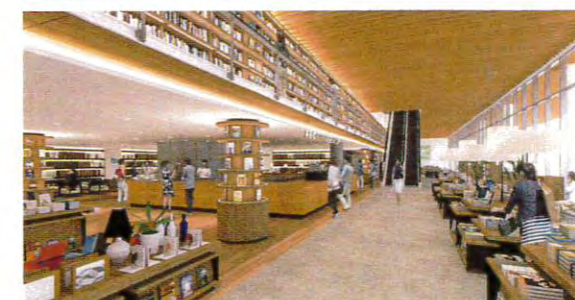
新しい自分に出会う“まちの居場所”

駅をただの「通過点」ではなく、多様な人が交わり、語らう場とすることで、何らかの刺激や発見が生まれる「特別な場所」へ変えていきます。
 ライフスタイルにあうショップや働くオフィス、観光の起点として過ごすうちにいつか、この場所を自分の居場所のように感じる自分に気づきます。
 多くの人にとって居心地のいい“まちの居場所”へと育てていきます。



市民図書館(公益施設棟)

知・情報・交流・くつろぎの拠点として、図書館が“本”と“人”と“まち”をつなぎます。訪れた人のライフスタイルをより豊かにする新たな市民図書館が和歌山市駅前に誕生します。



	各階コンセプト	機能
RF	市民の憩いの場	芝生広場、テラス席
4F	子どもの成長を育む場	子どものフロア 遊具スペース 子育て支援室
3F	自分を高める場	一般フロア、レファレンス 移民資料室 学習スペース
2F	日々の生活の充実を育む場	一般フロア 有吉佐和子文庫、集会室
M2F	自転車駐車場	収容台数 約800台
1F	コミュニケーション & まちの玄関	一般フロア、BOOK&カフェ まちのコンシェルジュ 物産販売



※パース・計画内容は予定であり、今後変更の可能性あります。



商業ゾーン (商業棟・ホテル棟1~3F)

日々の生活を彩り、サポートする食品スーパー、クリニックモール、飲食・物販・サービス店舗など多様な機能を“ギュッと”凝縮。周辺にお住まいの皆様、駅を利用される皆様の幅広いニーズにお応えいたします。



カンデオホテルズ和歌山(仮称) (ホテル棟4~12F)

リーズナブルでありながらシティホテルなみの機能性とラグジュアリーを凝縮したワンランク上のスタイリッシュホテル。紀の川を展望する露天風呂、快眠シモンズベッド、60種のビュッフェ健康朝食で皆様をお待ちしております。





和歌山市は、 “ギュッと！”生まれ変わります。

生活に必要な施設や機能を中心市街地にギュッと集めて、もっと暮らしやすく、愛着のある街に。

その一方で、鉄道や航空、道路などの交通ネットワークを通じて関西はもとより日本、そして世界と繋がる街に。

コンセプトは「コンパクトシティ・プラス・ネットワーク」。

もっと健康で、もっと快適な街になるために、和歌山市は“ギュッと！”生まれ変わります。

魅力をギュッと！ わ か や ま し



変わる

住宅、商業、医療・福祉、子育て支援、文化教育、公共交通など、生活に必要な機能を市街地に集中させて、若者もお年寄りも子どもも、みんなが暮らしやすい街に変わります。



豊かに

オフィスや商業施設の開発、遊休不動産のリノベーション活用など、街を挙げてにぎわいを創出。人とモノが集うことで、みんなが豊かな街になります。



癒やす

市内を流れる市堀川沿いの水辺を活かした街づくりや京橋親水公園の整備、ゆとりある駅前広場やパティオの充実を図り、日々の暮らしの中に癒やしの場を提供します。



集まる

観光に国内外から人が集まり、大学や学校に若者や子どもが集まり、子育て支援施設にはファミリーが集まる。さまざまな人々が集い、交流が深まる街になります。



楽しむ

ショッピングや文化、芸術など、日常利用する空間で少しゆっくりできて、上質な時間を過ごせる場所を設け、日々新しい発見を楽しめる街になります。



子育て支援を ギュッと！

安全に、安心して子育てできる施設やサービスを充実させます。

- 1 本町認定こども園 2020年春
- 2 こども総合支援センター 2019年
- 3 子どものフロア
(市民図書館4F) 2019年秋
- 4 子育て支援室
(市民図書館4F) 2019年秋

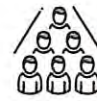


教育環境を ギュッと！

子どもや若者が勉学に集中できる、知的で文化的な教育環境をつくります。

- 5 ふっこ 伏虎義務教育学校 2017年4月開校
- 6 東京医療保健大学和歌山看護学部
2018年4月開校
- 7 和歌山信愛大学教育学部(仮称)
2019年4月開校
- 8 和歌山県立医科大学薬学部
2021年4月開校

※半径1km内に大学が3校新設されます。



にぎわいを ギュッと！

中心市街地の再開発、リノベーションや、観光客を増やす取組みで、まちなかを元気にします。

- 9 またみぎわちやう 北汀丁再開発ビル
(住宅、専門学校) 2020年春
- 10 わかやまりノバージョン
(水辺座ほか) 2013年～
- 11 和歌山城周辺整備 2018年～
- 12 まちのコンシェルジュ
(市民図書館1F) 2019年秋
- 13 カンデオホテルズ和歌山(仮称)開業
(ホテル棟4～12F) 2020年春



暮らしやすさをギュッと！

和歌山市駅をリニューアルし、交通の利便性を高めます。お買い物や暮らしを楽しむ街にします。

- 14 南海和歌山市駅再開発ビル(商業棟・ホテル棟) 2020年春
(食品スーパー、クリニックモール、飲食店ほか)
- 15 駅前広場およびバスロータリーの整備 2020年春

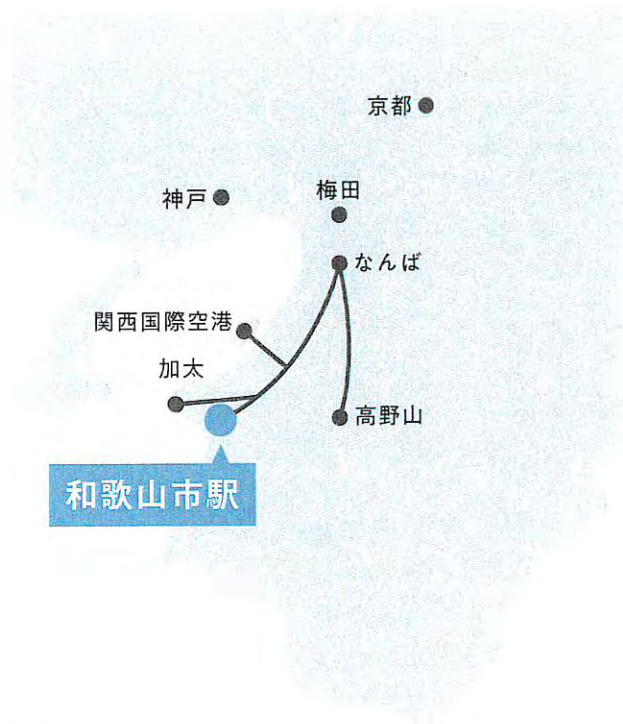


芸術や文化をギュッと！

カルチャ・コンビニエンス・クラブが運営する市民図書館や、市民文化交流センターをオープン。さまざまなイベントを実施します。

- 16 市民図書館 2019年秋
- 17 市民文化交流センター 2021年





●「なんば」から約60分 ●「関西国際空港」から約40分

お問い合わせ先



南海電気鉄道株式会社
都市創造本部 アセット事業部
TEL:06-6644-7286



和歌山市都市建設局都市計画部
都市再生課
TEL:073-435-1048

